



THE INSTITUTE OF INTERNAL AUDITORS
**INTERNATIONAL
CONFERENCE**
DUBAI, UAE / 6-9 MAY 2018



التحقيق بالغش بنار متقدة

حلقة يُقدمها

إيلي سَفر، MBA, CPA, CIA,

CS2-10

7 مايو 2018

نقاط العرض

- في هذه الحلقة، سيقوم المشاركون ب:
- سماع أن التحقيق في الغش هو شرّ لا بدّ منه.
 - فهم الحاجة إلى الحفاظ على الغضب أثناء التحقيق في الغش.
 - مناقشة كيف تساهم النار المتقدة في التحقيق في الغش.
 - تعلّم أساليب التحقيق بالغش بنار متقدة.
 - اكتشاف التكاليف الشخصية التي ندفعها للحفاظ على النار المتقدة.

طريقة العرض

- هذه ليست محاضرة يلقيها شخص.
- إنها حلقة تفاعلية يشارك فيها الجميع.
- توقعوا أسئلة وأجوبة وآراء خلال العرض.
- سيُتاح المجال لبعض الأسئلة في نهاية العرض.

Elie Safar

Corporate Governance ● Internal Audit ● Professional Development

ماذا تقول المعايير؟



Elie Safar

Corporate Governance ● Internal Audit ● Professional Development

ماذا تقول المعايير؟

1210 – المهارة

- يجب على المدققين الداخليين أن يمتلكوا المعرفة والمهارات والكفاءات الأخرى اللازمة لتنفيذ المسؤوليات المنوطة بكل منهم.

1210 – ت 2

- يجب أن يتمتع المدققون الداخليون بالمعرفة الوافية التي تمكنهم من تقييم مخاطر الاحتيال (الغش) والكيفية التي يمكن للمؤسسة أن تتبعها للحد من المخاطر...

ماذا تقول المعايير؟

1220 – العناية المهنية اللازمة

- يجب على المدققين الداخليين بذل مستوى العناية والمهارة المتوقع أن يكون عليه أي مدقق داخلي يتحلى بمستوى معقول من التبصر والإقتدار.

1220 – ت 2

- يجب أن يبذل المدققون الداخليون العناية المهنية اللازمة في أعمالهم، مع أخذ النواحي الآتية في الاعتبار:
- احتمال حدوث حالات جسيمة من الأخطاء أو الاحتيال (الغش) أو حالات عدم التقيد.

شَرٌّ لا بدّ منه؟

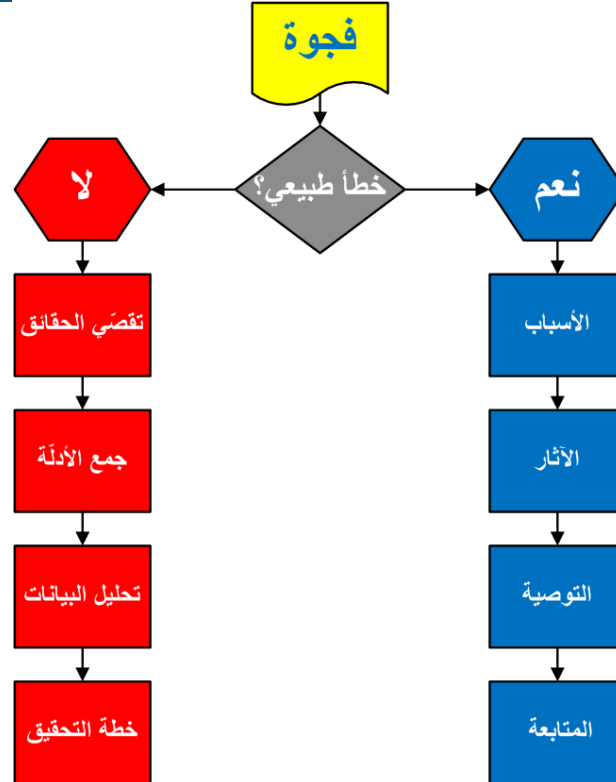
- التحقيق في الغش ليس مطلوباً مني بحسب المعايير!
- المعايير تطلب مني "تقييم مخاطر الاحتيال (الغش) والكيفية التي يمكن للمؤسسة أن تتبناها للحد من المخاطر".
- فإذاً، لماذا أُحَقَّق في الغش؟
- بكل بساطة، لأنه يُطلب مني ذلك.

شَرَّ لا بَدَّ منه؟

1. ما هي طبيعة التحقيق في الغش؟

- a. عمل روتيني يقوم به المدقق كسائر الأعمال الأخرى.
- b. عمل سهل جداً ممكن أن يُشبهه بنزهة.
- c. عمل معقد جداً يحتاج دائماً إلى معرفة تقنية معمّقة وسنوات طويلة من الخبرة.
- d. عمل مهم يحتاج إلى العناية والمهارة اللازمة ومستوى معقول من التبصر والإقتدار.

شَرَّ لا بَدَّ منه؟



Elie Safar

Corporate Governance ● Internal Audit ● Professional Development

شَرَّ لَا بَدَّ مِنْهُ؟



Elie Safar

Corporate Governance ● Internal Audit ● Professional Development

شَرِّ لا بَدَّ منه؟

من؟



Elie Safar

Corporate Governance ● Internal Audit ● Professional Development

شَرَّ لَا بَدَّ مِنْهُ؟

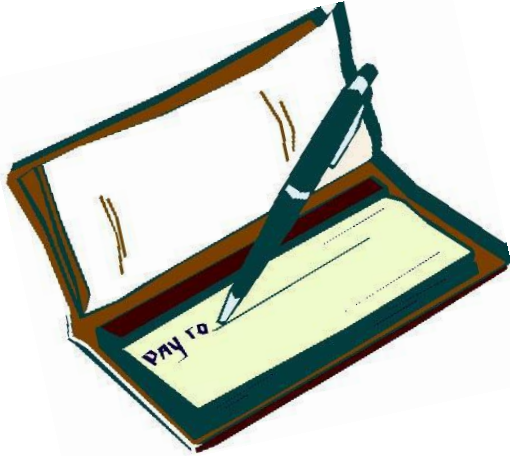
أين؟



Elie Safar

Corporate Governance ● Internal Audit ● Professional Development

شَرَّ لا بَدَّ منه؟



Your Logo Here

[Your Company Name]
(Your Company Sign Here)

Statement

Date: April 29, 2011
Statement #: [100]
Customer ID: ABC12345

Bill To:

(Name)
(Company Name)
(Street Address)
(City), (ST), (ZIP Code)
P. (Phone), F. (Fax)

Account Summary

Previous Balance \$ 3,000.00
Credits \$ 1,250.00
New Charges \$ 537.50
Total Balance Due \$ 2,287.50
Payment Due Date 26-Aug-2009

Date	Invoice #	Description	Charges	Credits	Line Total
6/20/09		Previous Balance (Forwarded)			\$ 3,000.00
6/30/09	INV556611	New Charges for INV556611	\$ 500.00		\$ 3,500.00
6/30/09	INV556600	Payment overdue charge (5%)	\$ 37.50		\$ 3,537.50
7/30/09	INV556611	Payment Received		\$ 1,250.00	\$ 2,287.50

كيف؟



Elie Safar

Corporate Governance • Internal Audit • Professional Development

THE INSTITUTE OF INTERNAL AUDITORS
**INTERNATIONAL
CONFERENCE**
DUBAI, UAE / 6-9 MAY 2018



شَرَّ لَا بَدَّ مِنْهُ؟

متى؟



Elie Safar

Corporate Governance ● Internal Audit ● Professional Development

THE INSTITUTE OF INTERNAL AUDITORS
**INTERNATIONAL
CONFERENCE**
DUBAI, UAE / 6-9 MAY 2018



شَرٌّ لَا بَدَّ مِنْهُ؟

كَمْ؟



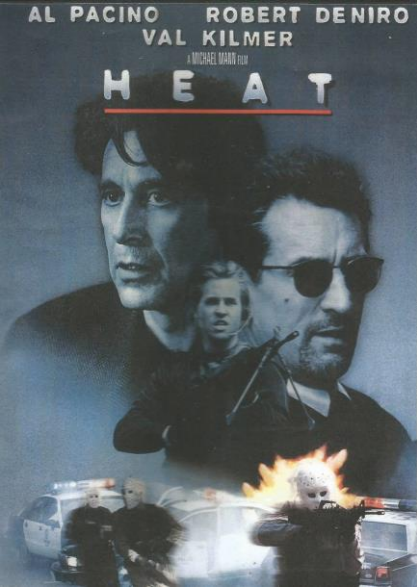
Elie Safar

Corporate Governance ● Internal Audit ● Professional Development

THE INSTITUTE OF INTERNAL AUDITORS
**INTERNATIONAL
CONFERENCE**
DUBAI, UAE / 6-9 MAY 2018



الحاجة إلى الغضب أثناء التحقيق في الغش



لنشاهد هذا الحوار بين المحقق وزوجته...
"الغضب"

[HEAT.mp4](#)

Elie Safar

Corporate Governance ● Internal Audit ● Professional Development

الحاجة إلى الغضب أثناء التحقيق في الغش

ماذا نستنتج؟

الغضب = الحافز = الدافع

الغضب ← اليقظة = الوعي = التنبيه

الغضب ← التفكير = التخطيط = المناورة

الغضب ← الركض = التعب = السهر

الغضب ← النار التي لا تنطفأ إلا عند تحقيق الهدف

الحاجة إلى الغضب أثناء التحقيق في الغش

ماذا نستنتج؟

الغضب ← النار التي لا تنطفأ إلا عند تحقيق الهدف

ألا وهو أن أعرف...

من ارتكب؟ أين؟ كيف؟ متى؟ كم؟

الحاجة إلى الغضب أثناء التحقيق في الغش

ماذا نستنتج؟

بالتالي، أنا في مهمة اكتشاف الغش!

Elie Safar

Corporate Governance ● Internal Audit ● Professional Development

كيف تساهم النار المتقدة في التحقيق في الغش؟



نار متقدة



نار خفيفة



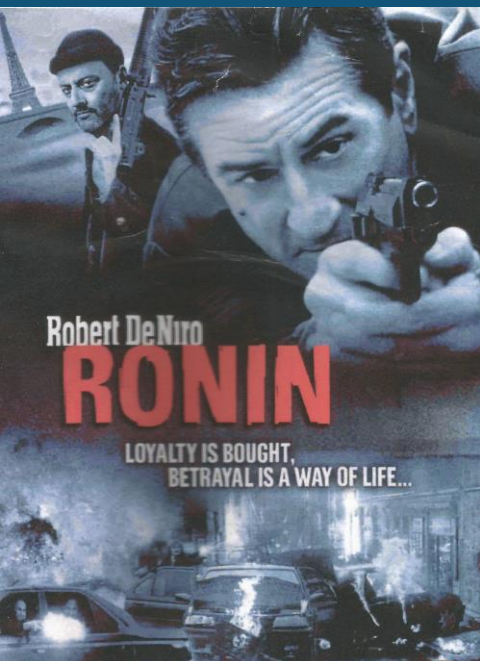
جمر

لنناقش...

Elie Safar

Corporate Governance ● Internal Audit ● Professional Development

كيف تساهم النار المتقدة في التحقيق في الغش؟



لنشاهد هذا المشهد...
"تحت الجسر"

[RONIN.mp4](#)

Elie Safar

Corporate Governance ● Internal Audit ● Professional Development

THE INSTITUTE OF INTERNAL AUDITORS
**INTERNATIONAL
CONFERENCE**
DUBAI, UAE / 6-9 MAY 2018



كيف تساهم النار المتقدة في التحقيق في الغش؟

”تحت الجسر“

2. في السيارة، ماذا سمى ما يفعلونه؟

a. لعبة حظّ

b. لعبة ترفيه

c. لعبة انتظار

Elie Safar

Corporate Governance • Internal Audit • Professional Development

كيف تساهم النار المتقدة في التحقيق في الغش؟

”تحت الجسر“

3. لماذا منع زميله من إشعال السيكرة؟

a. لأنه لا يحبّ التدخين

b. لأن ضوء السيكرة قد يكشف مكانهم

c. لأن التدخين مضرّ بالصحة

كيف تساهم النار المتقدة في التحقيق في الغش؟

”تحت الجسر“

4. لماذا ترجل من السيارة (بالرغم أنه لم يُطلب منه ذلك)؟

a. لأنه يريد تنشق الهواء النقي

b. لأنه لا يُحبّ الجلوس في السيارة

c. لأنه شعر بالحاجة أن يكون إلى جانب رفاقه

كيف تساهم النار المتقدة في التحقيق في الغش؟

”تحت الجسر“

5. لماذا اعترض على دخول النفق؟

a. لأنه اعتبر أن دخولهم النفق يجعلهم مكشوفون

b. لأنه لا يُحب الأماكن المغلقة

c. لأنه لا يريد إضاعة الوقت

كيف تساهم النار المتقدة في التحقيق في الغش؟

”تحت الجسر“

6. ماذا نصح زملاءه قبل دخولهم النفق (إذا حصل إطلاق نار)؟

a. تفرّقوا عن بعضكم

b. لازموا بعضكم

c. لازموا أحد أفراد العصابة الأخرى، لأنه في حال وجود قنّاص، سيتردد في إطلاق النار على واحد منهم

Elie Safar

Corporate Governance ● Internal Audit ● Professional Development

كيف تساهم النار المتقدة في التحقيق في الغش؟

”تحت الجسر“

7. لماذا فتح سحب سترته؟

a. لأن مقاسها ضيق

b. ليسهل سحب مسدسه

c. لأن الجو حار

كيف تساهم النار المتقدة في التحقيق في الغش؟

”تحت الجسر“

8. ماذا كان يفعل عندما دخل زملاءه النفق؟

a. وقف متيقظاً يُراقب ما يحدث حوله

b. جلس على الأرض يرتاح

c. وقف مطأطأ الرأس

كيف تساهم النار المتقدة في التحقيق في الغش؟

”تحت الجسر“

9. ماذا فعل عندما أحسّ بالعبارة تمرّ؟

a. أشاح نظره عنها

b. ظلّ يرصد رفاقه

c. ركّز نظره صوب العبارة

Elie Safar

Corporate Governance ● Internal Audit ● Professional Development

كيف تساهم النار المتقدة في التحقيق في الغش؟

”تحت الجسر“

10. ماذا فعل عندما كشف ضوء العبارة القنّاص؟

a. سحب مسدسه، لقمه، ثم أطلق النار

b. سحب مسدسه الملقم سابقاً وأطلق النار

c. سحب مسدسه الملقم سابقاً، أزال وضعية الأمان، ثم أطلق النار

كيف تساهم النار المتقدة في التحقيق في الغش؟

”تحت الجسر“

11. ماذا فعل عندما كشف ضوء العبارة القنّاص؟

a. أطلق النار في اتجاه القنّاص

b. هرب راكضاً للإحتماء

c. صرخ في رفاقه لينبّههم

كيف تساهم النار المتقدة في التحقيق في الغش؟

”تحت الجسر“

12. ماذا فعل بعد أن أصاب القنّاص؟

a. انسحب لأنه قام بواجبه

b. ذهب يُحضر السيارة

c. شارك زملاءه في إطلاق النار على المعتدين

كيف تساهم النار المتقدة في التحقيق في الغش؟

”تحت الجسر“

13. ماذا فعل عندما سمع صفارة سيارة الشرطة؟

a. تجاهلها لأنه مشغول في إطلاق النار

b. طلب من زملائه الإستسلام

c. طلب من سائق السيارة أن يقترب ومن زملائه الإنسحاب

كيف تساهم النار المتقدة في التحقيق في الغش؟

”تحت الجسر“

14. ماذا سأل زملاءه في السيارة عند هروبهم؟

a. هل يريدون تناول البيتزا

b. هل يريدون شرب الماء

c. هل أصيب أحد منهم

كيف تساهم النار المتقدة في التحقيق في الغش؟

”تحت الجسر“

15. بعد هروبهم، لماذا طلب من سائق السيارة تخفيف السرعة؟

a. لأنه لا يُحب السرعة

b. لأنه لا يريد أن يلفت الإنتباه

c. لأنه يخشى التصادم

كيف تساهم النار المتقدة في التحقيق في الغش؟

”تحت الجسر“

16. بعد نجاتهم، ماذا فعل عندما شكره قائد المجموعة؟

a. تبجّح في نفسه

b. بدأ يُعطيهم الدروس مؤنباً إياهم على التقصير

c. أوما برأسه معتبراً أنه قام بواجبه، لا أكثر

أساليب التحقيق في الغش بنار المتقدمة

1. انتظر الوقت المناسب
2. احذر ما قد يكشف أمرك
3. كُن إلى جانب رفاقك
4. احذر دخولكم أنفاقاً قد تجعلكم مكشوفين
5. انصح زملاءك بما يجب أن يقوموا به إذا حصل أمر سيء

أساليب التحقيق في الغش بنار المتقدمة

6. افتح سحاب السترة = كن جاهزاً
7. قف متيقظاً تراقب ما يحدث حولك
8. ركز نظرك صوب ما قد يعبر بمحاذااتك
9. اسحب مسدسك الملقم سابقاً وأطلق النار = تصرف بسرعة
10. أطلق النار في اتجاه القنّاص = عالج المشكلة = أزل الخطر

أساليب التحقيق في الغش بنار المتقدة

11. شارك زملاءك في إطلاق النار على المعتدين = اعمل كفريق
12. اطلب من سائق السيارة أن يقترب منكم ومن زملائك الإنسحاب =
افعل ما يجب للخروج من المأزق
13. هل أصيب أحد منكم = احرص أن تعالج الأضرار الجانبية
14. لا تلفت الإنتباه كثيراً = تجنب السمعة الضارة
15. لا تبجح، لا تؤنّب، قد قمت بواجبك، لا أكثر



Elie Safar

Corporate Governance • Internal Audit • Professional Development

التكاليف الشخصية التي قد ندفعها للحفاظ على النار المتقدة

1. التقصير في حياتنا الخاصة

2. عدم القدرة على مشاركة أخبار العمل مع شريك حياتنا

3. الأرق

4. أوجاع جسدية

5. هموم نفسية



Elie Safar

Corporate Governance ● Internal Audit ● Professional Development

THE INSTITUTE OF INTERNAL AUDITORS
**INTERNATIONAL
CONFERENCE**
DUBAI, UAE / 6-9 MAY 2018



التكاليف الشخصية التي قد ندفعها للحفاظ على النار المتقدة

6. فقدان السلام الداخلي
7. تقصير في مهام العمل الأخرى
8. خسارة صداقة زملاء
9. خسارة زملاء
10. النظر إلينا كجلادين



Elie Safar

Corporate Governance ● Internal Audit ● Professional Development

خلاصة

1. التحقيق بالغش ليس نزهة
2. التحقيق بالغش يحتاج إلى نار متقدة
3. التحقيق بالغش بنار متقدة له كلفة عالية
4. التحقيق بالغش بنار متقدة ليست موهبة الجميع
5. التحقيق بالغش بنار متقدة يحتاج إلى قوات النخبة



Elie Safar

Corporate Governance ● Internal Audit ● Professional Development

خلاصة

من تريد أن تكون؟



Elie Safar

Corporate Governance ● Internal Audit ● Professional Development

شكراً



Elie Safar

Corporate Governance ● Internal Audit ● Professional Development

THE INSTITUTE OF INTERNAL AUDITORS
**INTERNATIONAL
CONFERENCE**
DUBAI, UAE / 6-9 MAY 2018

